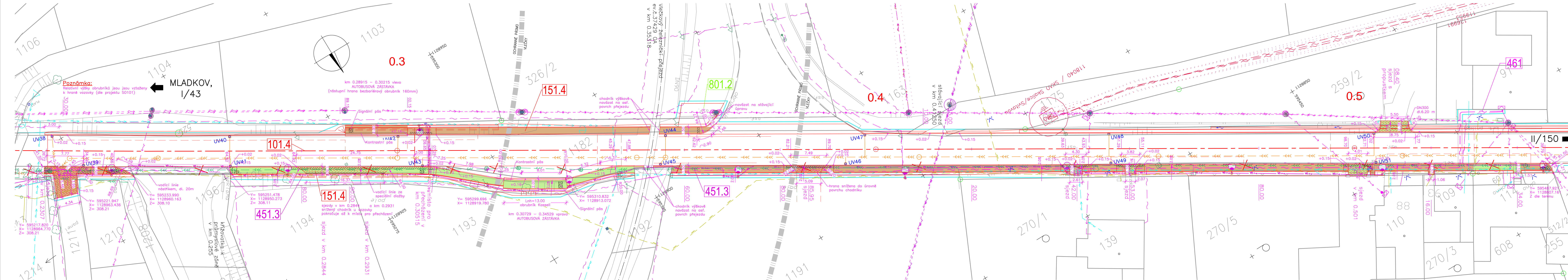


SITUACE M 1:250



INŽENÝRSKÉ SÍTĚ STÁVAJÍCÍ		
		KANALIZACE TLAKOVÉ
		KANALIZACE VODOVOD
		PLYNOVOD NTL
		PLYNOVOD STL
		PLYNOVOD VTL
		VEDENÍ NN podzemní
		VEDENÍ NN nadzemní
		TELEFONNÍ KABEL
		SĎELOVACÍ KABEL
		VEŘEJNÉ OSVĚTLENÍ

INŽENÝRSKÉ SÍTĚ
NOVÉ

— >>> — >>> — KANALIZACE

— ~ — ~ — TELEFONNÍ KABEL

— VO — VEŘEJNÉ OSVĚTLENÍ

LEGENDA ZÁBORŮ :

 ZÁBOR TRVALÝ DSP
 ZÁBOR DOČASNÝ DSP
 OBVOD STAVBY

LEGENDA

POVRCHY :

DLAŽBA CHODNÍKŮ (SUS - SO 15)

DLAZBA CHODNIKŮ (OBEC - SO)



PLÁČBA PŘEŠÍVNÍ (2010 - 2011)


 500 400 300 200 100 0

 DLAŽBA PŘEJÍZDNÁ (OBEC - SO


VAROVNÝ PÁS š. 0.4m

SEZNAM SOUVISEJÍCÍCH OBJEKTŮ

SO 101.4 Rekonstrukce silnice III/37429 - 4.


SO 102 Autobusové zastávky ve Skalci


SO 301 Kanalizace

SO 451 Veřejné osvětlení ve Skalci

SO 461 Chráničky a přeložky místních telefonů




III/37428,37429 SKALICE PRŮTAH A MOSTY 37428-1,2,3,

INVESTOR	<p style="text-align: center;">Obec Skalice nad Svitavou</p> <p style="text-align: center;">Skalice nad Svitavou 48, 679 01</p>	
----------	---	---

<p>PROJEKTANT</p> <p>VIAPONT, s.r.o.</p> <p>VODNÍ 13, 602 00 BRNO</p>	
<p>VEDOUČÍ PROJEKTANT</p> <p>ING. FRANTIŠEK VLACH</p>	

C 151.4.2

SOUŘADNICOVÝ SYSTÉM JTSK
VÝŠKOVÝ SYSTÉM B.p.v.

ZODPOVĚDNÝ PROJEKTANT	ING. DUŠAN ŽIMULA		 PROJEKČNÍ A INŽENÝRSKÁ KANCELÁŘ VODNÍ 13, 602 00 BRNO
VYPRACOVAL	ING. DUŠAN ŽIMULA		
KRESLIL			
KONTROLOVAL	ING. MARTIN ŠIROTEK		

KRAJ - JIHOMORAVSKÝ	OKRES - BLANSKO	STUPEŇ	PDPS
INVESTOR - Obec Skalce nad Svitavou, Skalce nad Svitavou 48, 679 01		DATUM	LEDEN 2015

ÚPRAVA CHODNÍKŮ A SJEZDŮ VE SKALIC	FORMÁT	8 A4
	MĚŘITKO	1:250

NÁZEV OBJEKTU	- 4. část	Č. ZAKÁZKY	1885
		ARCHIVNÍ Č.	1885

NÁZEV PŘÍLOHY	Č. SOUPRAVY	Č. VÝKRESU
Situace		3

Situace		Z
---------	--	---